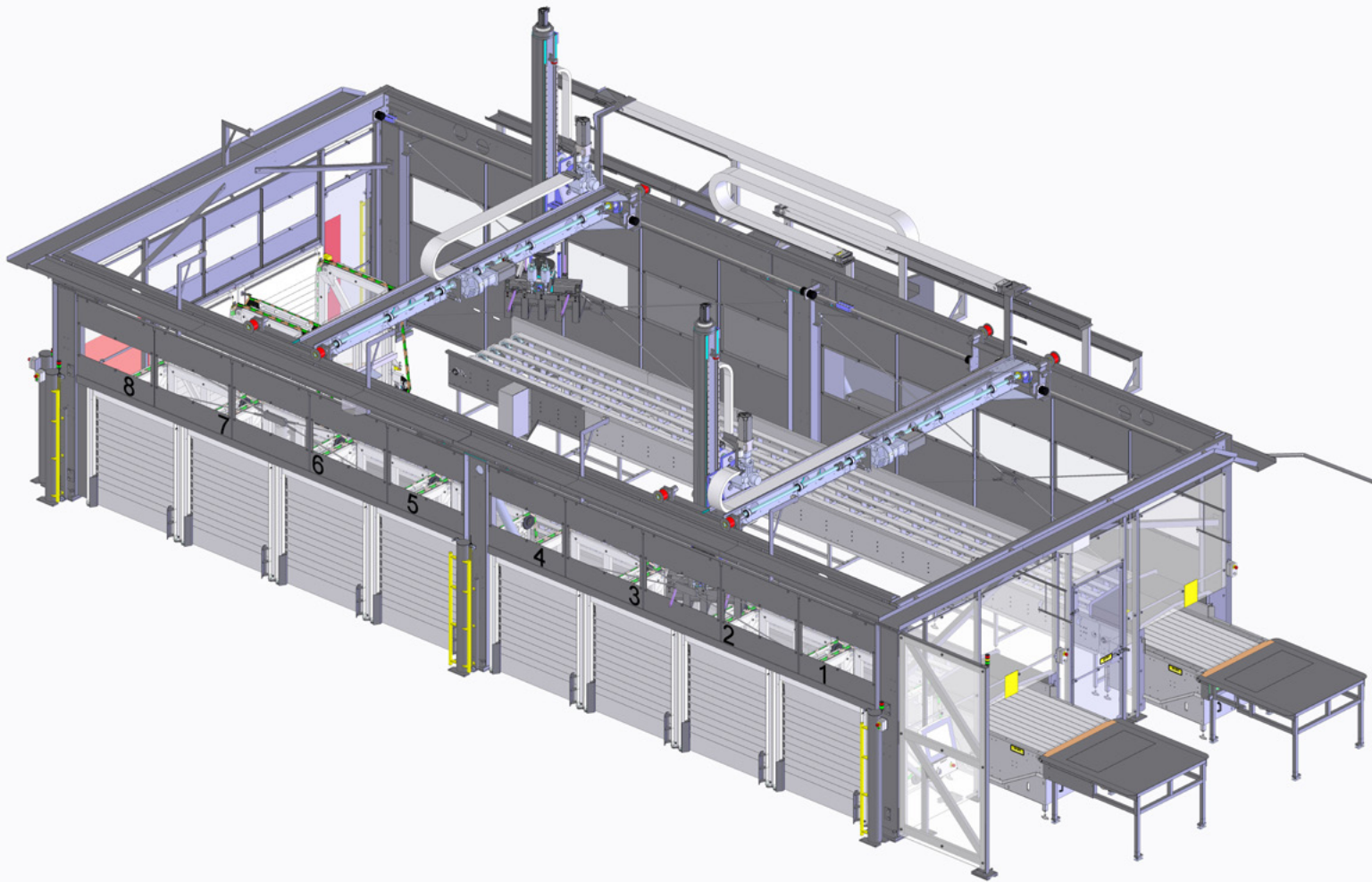


HAUTPALETTIERER



Vorteile:

- Sichere und zuverlässige Palettierung
- Rindshäute werden automatisch gewogen und palettiert
- Manuelle Handhabung entfällt
- Höhere Standortsicherheit, da Bediener keinem starkem Gabelstaplerverkehr ausgesetzt werden
- Bessere Rückverfolgbarkeit dank Integration mit Fabrikinformationssystemen
- Protokollierung und Berichterstellung zu Anlagendurchsatz, Qualität und Auftreten von Mängeln
- Genaue Lagerhaltung von palettierten Häuten

Hautpalettierer

Nach dem Wringen und Sortieren werden die Häute zum Scott-System transportiert, wo sie auf Falttische fallen und von Hand gefaltet werden. Nach dem Falten gelangen sie zum Hautpalettiersystem und werden gewogen. Die Häute werden dann automatisch je nach Voreinstellungen (Gewicht, Sorte und/oder Bestimmungsort) an einer von zehn Palettenstationen palettiert. Sobald eine Palette voll ist, öffnet sich die Tür der betreffenden Palettenstation, sodass die Palette sicher von einem Gabelstapler entnommen werden kann, bevor die Station eine neue Palette aufnimmt.

Spezifikationen:

- Automatische Palettierung gefalteter Häute auf Paletten einer bestimmten Klassifizierung (Qualität, Gewichtsklasse und/oder Bestimmungsort)
- Auf bis zu mehr als 450 Häute pro Stunde skalierbarer Durchsatz dank einzigartigem Portaldesigns
- Skalierbares Design zur Unterbringung mehrerer Palettenbildungsstationen (10 Palettenbildungsstationen im gezeigten Beispiel)
- Bedienungsfreundliche Hautklassifizierungskonsole/-station für die Auswahl von Qualität, Sorte und/oder Bestimmungsort
- Mögliche Integration in SCADA-Produktionsanlagen für automatische Klassifizierung – Informationsverfolgung für jede Haut
- Ethernet-Verbindung
- Integrierte Waage zum Wiegen der Häute
- Mehrere Zufuhrlinien (standardmäßig zwei)
- Erfüllung der Sicherheitsnormen durch vollständigen Schutz
- Rostfreier Edelstahl, der hoch salzigen oder chemischen Umgebungsbedingungen sowie hohen Druck- und Temperaturbelastungen standhält



Vorteile:

- Amortisationszeit von ca. 2 Jahren durch geschätzte Einsparung von bis zu 6 Arbeitskräften pro Schicht und Arbeitsschutzvorteile
- Verbesserter Arbeitsschutz und Ersetzung manueller Arbeiten (Bediener müssen keine schweren, weichen, schlüpfrigen Häute mehr handhaben oder sich in Bereichen mit starkem Gabelstaplerverkehr aufhalten)
- Bessere Rückverfolgbarkeit und Prozessoptimierung durch Verfolgung und Überwachung:
 - Hautdurchsatz der Verarbeitungsanlage
 - Häufigkeit von fehlerhaften und zurückgewiesenen Häuten und zugehörige Charge
 - Genaue Lagerbuchhaltung
 - Bessere Stabilität und Effizienz durch einheitlich palettierte Häute
 - Kompakte Stellfläche und effiziente vertikale Raumnutzung dank Portalsystem
 - Dauerbetrieb