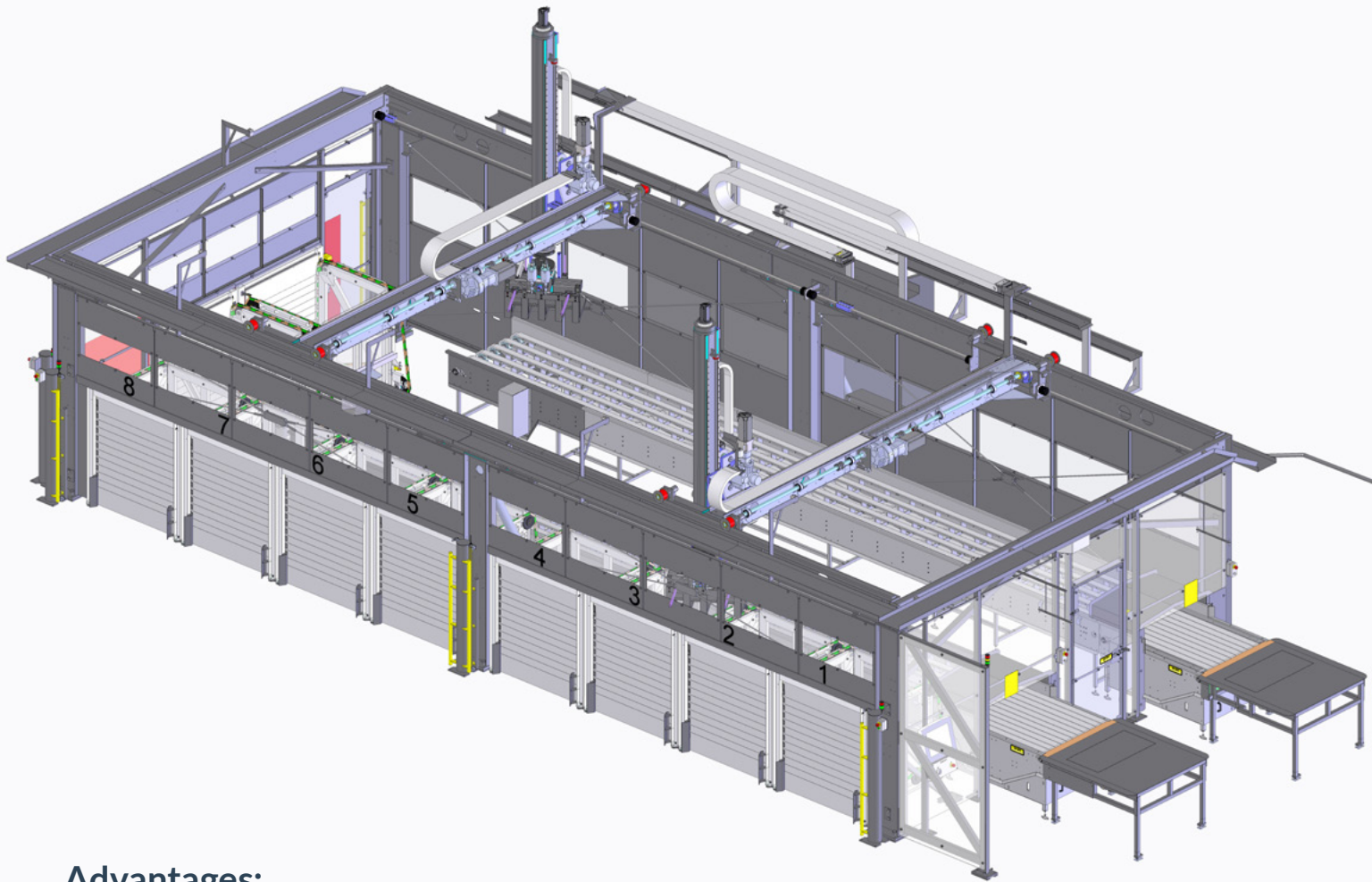


PALETTISEUR DE PEAUX



Avantages:

- Palettisation sûre et régulière
- Pesée et palettisation automatiques des peaux de bœuf.
- Suppression de la manutention manuelle.
- Maintien des opérateurs à l'écart des niveaux élevés de trafic de chariots élévateurs, d'où une sécurité accrue du site.
- Intégration avec les systèmes d'information des usines, ce qui améliore la traçabilité.
- Journalisation et compte-rendu sur le rythme de production de l'usine, la qualité et l'apparition de défauts.
- Stockage précis des peaux palettisées.

Palettiseur de peaux

Une fois les peaux essorées et classées, elles sont transportées vers le système Scott où elles sont déposées sur des tables pliantes et pliées manuellement. Une fois pliées, elles entrent dans le système de palettisation des peaux pour y être pesées. Les peaux sont ensuite automatiquement palettisées dans l'une des dix stations de palettes en fonction de vos préférences de poids, de qualité et/ou de destination. Une fois qu'une palette est pleine, la porte de la station de palette s'ouvre pour permettre à la palette d'être retirée en toute sécurité par un chariot élévateur avant d'être réapprovisionnée avec une nouvelle palette.

Spécifications:

- Les peaux pliées sont palettisées automatiquement sur des palettes d'une classification déterminée (catégories de qualité et de poids, et/ou destination)
- Capacité modulable jusqu'à 450 peaux et plus par heure, avec une conception de portique unique
- Conception évolutive pour accueillir plusieurs stations de formage de palettes (10 stations de formage de palettes dans l'exemple illustré)
- Console/station de classification des peaux facile à utiliser pour sélectionner la qualité, la catégorie et/ou la destination.
- Capacité à s'intégrer dans les systèmes SCADA de production pour une classification automatisée ; suivi des informations pour chacune des peaux.
- Connecté via Ethernet.
- Balance intégrée pour le pesage des peaux
- Plusieurs lignes d'alimentation (deux par défaut)
- Entièrement sécurisé pour répondre aux normes de sécurité.
- Acier inoxydable de haute qualité pour résister aux environnements à forte teneur en sel, aux produits chimiques, à la pression et à la température.



Avantages :

- Retour sur investissement - Une économie de main d'œuvre équivalente à 6 personnes par équipe, à laquelle s'ajoutent des avantages en matière de santé et de sécurité ; le retour sur investissement est estimé à 2 ans.
- Amélioration de la santé et de la sécurité au travail et du remplacement de la main d'œuvre en raison de l'absence de manutention manuelle de peaux lourdes, molles et glissantes et de travail dans des zones à fort trafic de chariots-élévateurs.
- Amélioration de la traçabilité et optimisation du processus grâce au suivi et à la surveillance :
 - Vitesse de traitement des peaux à l'usine.
 - Fréquence des peaux défectueuses et rejetées, et cycle de production associé.
 - Comptabilité précise des stocks.
 - Accroissement de la stabilité et de l'efficacité grâce à une palettisation régulière des peaux.
 - Le système à portique est peu encombrant et utilise l'espace vertical.
 - Fonctionnement en continu.