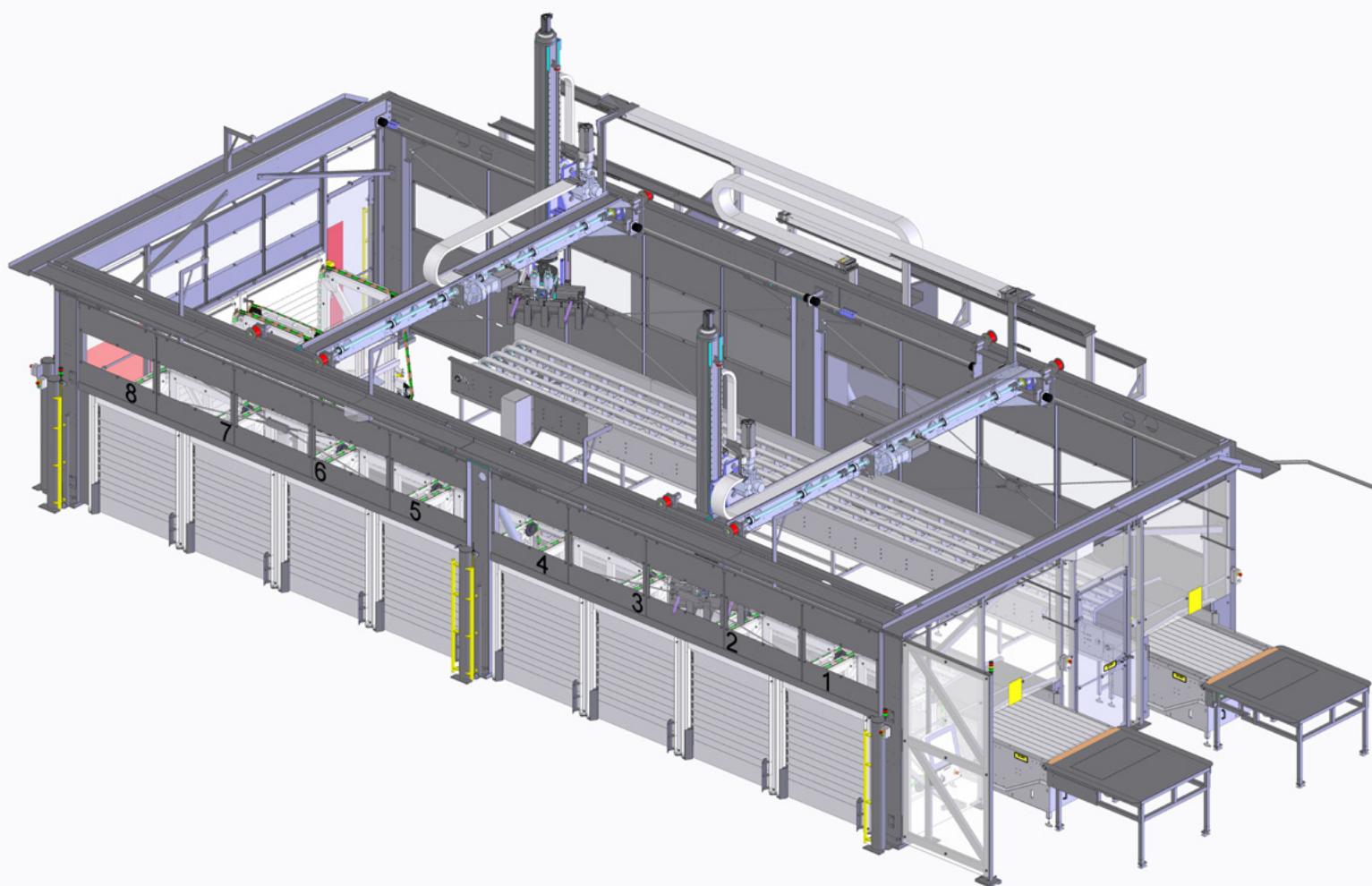


PALETIZÁTOR KŮŽÍ



Výhody:

- Bezpečná a důsledná paletizace.
- Automaticky váží a paletizuje hovězí kůže.
- Bez nutnosti ruční manipulace.
- Udržuje obsluhu mimo vysokou úroveň provozu vysokozdvíhových vozíků, čímž zvyšuje bezpečnost na pracovišti.
- Integrace s továrními informačními systémy, zlepšení sledovatelnosti.
- Záznamy a hlášení o propustnosti zařízení, kvalitě a výskytu závad.
- Přesné stohování kůží na paletách.

Paletizátor kůží

Po vyždímání a vytřídění se kůže převezou do systému Scott, kde se položí na skládací stoly a ručně složí. Po složení vstoupí do systému paletizátoru kůží a zváží se. Kůže jsou pak automaticky paletizovány na jednu z deseti paletových stanic podle vámi zvolené hmotnosti, třídy a/nebo místa určení. Jakmile je paleta plná, otevrou se dveře paletové stanice, aby bylo možné paletu bezpečně vyjmout vysokozdvížným vozíkem a poté ji vyměnit za novou paletu.

Specifikace:

- Složené kůže jsou automaticky paletizovány na palety se stanovenou klasifikací (kvalita, hmotnostní třídy a/nebo místo určení).
- Škálovatelný výkon až 450+ kůží za hodinu díky jedinečné konstrukci portálu
- Škálovatelná konstrukce pro více paletových stanic (na obrázku je 10 paletových stanic).
- Snadno použitelná konzola/stanice na klasifikaci kůží pro výběr kvality, třídy a/nebo místa určení.
- Možnost integrace do výrobních systémů SCADA pro automatickou klasifikaci - informace sledované pro každou kůži.
- Ethernet připojení.
- Integrované váhy pro vážení kůží.
- Linky s více vstupy (ve výchozím nastavení dva)
- Plně chráněné, aby splňovaly požadované bezpečnostní normy.
- Vysoce kvalitní nerezová ocel odolává prostředí s vysokým obsahem soli, chemikálií, tlaku a teploty.



Výhody:

- Návratnost - Odhadované snížení počtu zaměstnanců až o 6 na směnu spolu s přínosy pro zdraví a bezpečnost znamená návratnost přibližně 2 roky.
- Zlepšení bezpečnosti a ochrany zdraví na pracovišti a náhrada pracovních sil (operátoři již nemusí ručně manipulovat s těžkými, nepružnými a kluzkými kůžemi nebo v oblastech s vysokým provozem vysokozdvížných vozíků).
- Zlepšení sledovatelnosti a optimalizace procesů prostřednictvím sledování a monitorování:
 - Dobrá propustnost kůží ve zpracovatelském závodu
 - Četnost vadných a vyřazených kůží a s tím spojený průběh výroby.
 - Přesná evidence zásob.
 - Vyšší stabilita a efektivita díky důsledně paletizovaným kůžím.
 - Portálový systém umožňuje efektivní zastavení plochy a vertikálního prostoru.
 - Pokračující operace.